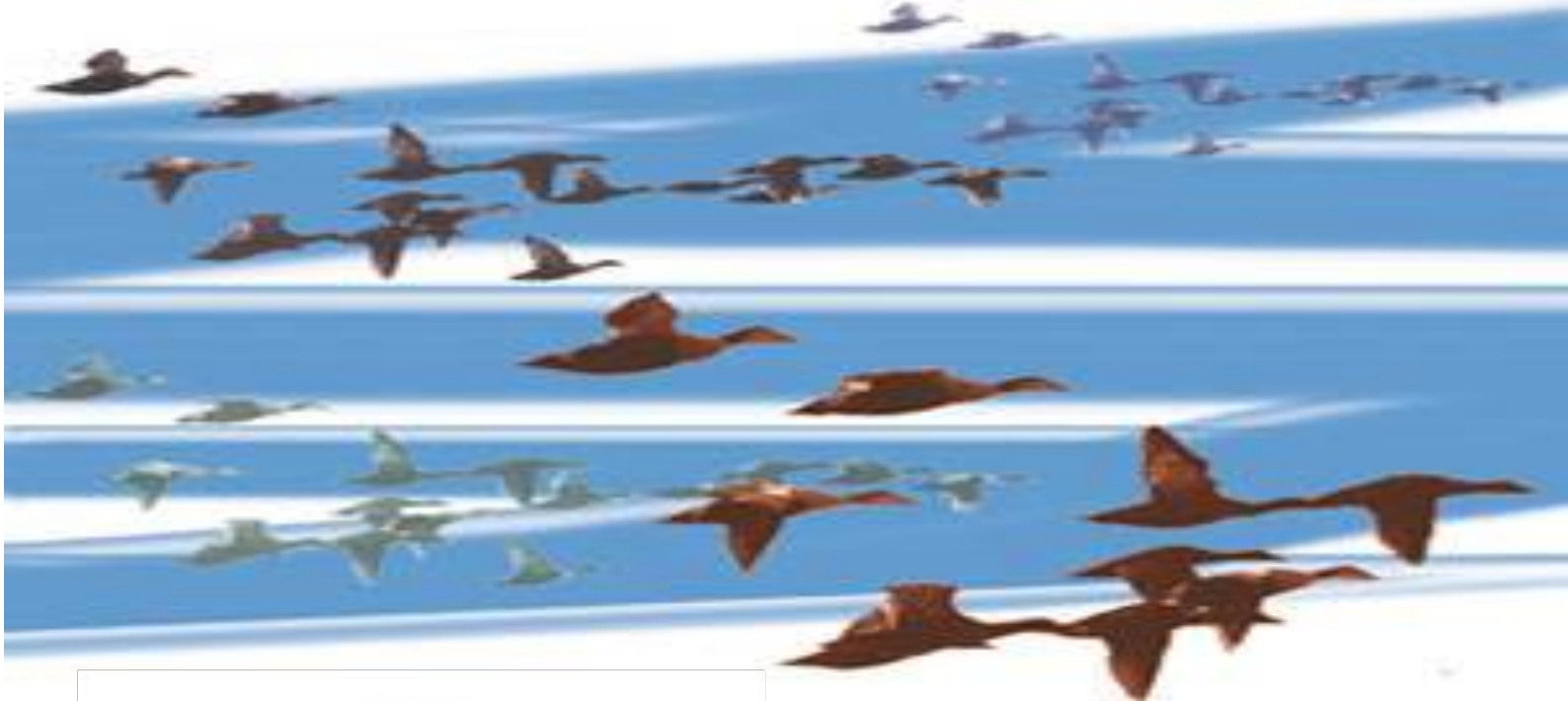


## Hestefôr er nå en multinasjonal virksomhet.

Det er en økende etterspørsel etter produktinformasjon i markedet.  
Alle må være raske og kostnadseffektive.



**Et verktøy for å distribuere analyser fra ett punkt til et annet.**

**Til dine kunder, dine utenlandske forretningspartners, dine forhandlere.**

**Nøyaktig, sikkert og levert på et øyeblikk...**

**...Akkurat når de trenger det.**

**pchorse**

BASED ON SCIENCE

PC-Horse markedsføres i Norge av Hove Software A/S.  
For informasjon, spørsmål eller support er du velkommen til å henvende deg til [knut.hove@outlook.com](mailto:knut.hove@outlook.com)  
Les mer på [www.pchorse.no](http://www.pchorse.no)

# Slik kan du som fôrleverandør, raskt og effektivt, distribuere foretakets produktanalyser til dine kunder og viktige markedssegment

*Dette dokumentet beskriver hvordan et samarbeid med PC-Horse, Europas i dag eneste multinasjonale fôrplanprogram, kan hjelpe deg til å gi bedre kundeservice og få ut fôranalyser til potensielle kunder og partnere i flere land. Raskt og uten overførings- eller omregningsfeil.*

Fôrplanprogrammet PC-Horse henter ned og anvender komplette fôranalyser fra Norges, Skandinavias og Europas ledende fôrleverandører.

Vår database inneholder korrekte og kvalitetssikrede fôranalyser med opp til 26 beregningsbare næringsstoff (energi, protein, mineraler og vitaminer).

Analysene legges inn med de originalverdier som gjelder i produksjonslandet. Avhengig av i hvilken språk/landversjon de skal publiseres i regner PC-Horse om de nedlastede verdiene til den norm som gjelder i landet der brukeren befinner seg.

For programmets brukere betyr dette, foruten enkelhet og raskhet, at fôranalysene alltid blir korrekte. Alle problem med manuelle omregninger fra hva som eventuelt oppgis på sekker og øvrig dokumentasjon elimineres.

Dine kunder og personell i importlandet befris fra problemer med å forstå hvilke energi- og proteinheter som skal brukes.

For fôrleverandører, forhandlere, distributører og importører kan man sikre at produktenes originalanalyser når sine mottakere uten overføringsfeil. Dette skjer med umiddelbar virkning og uhindret over landegrensener for de stadig flere fôrprodusenter som idag markedsfører sine produkter i flere land.

## Hvem bruker PC-Horse og fôranalysene i programmet?

- Fôrrådgivere og "helpdesk-team" hos fôrfirmaene.
- Importører, distributører og lokale forhandlere av hestefôr
- Store regionale grovfôrprodusenter i landet.
- Lærere og elever på universitet og videregående skoler med naturbruk.
- Oppdrettere, stutierier, rideskoler og profiler i konkurransemarkedet.
- Privatmarkedets mange hengivne hesteeiere.

Ved å delta med dine fôr i PC-Horse gjør du det enkelt for alle aktører i distribusjonskjeden å ta bestemmelser om innkjøp av dine produkter – og å ta dem i bruk. Opplyste kunder er dine beste ambassadører.



*Det er flere måter å distribuere analyser i vårt system. Som du velger, avgjør hvordan varumerker, fôr og land bør forvaltes i ulike programversjoner. Det er også mulig å begrense distribusjon til bare sitt eget selskap og utvalgte organisasjoner. Mer om alternativene presenteres i egen prisliste.*

Programversjoner	MINI	STD	PRO	CONS	EDU
Næringsstoff som beregnes	8	24		33	
Licenstid (måneder)	3	6 & 12		12	
Stall - Hester	1 - 1	1 - 9		Ubegrenset	
Standardfôr			Inngår		
Garantifôr - Premium			Inngår		
Garantifôr - Limited	-	-		Inngår	
Garantifôr - Selective	-	-		Vises bare for utvalgte org og brukere	
Åpne fôr - Øvrige	-	-		Inngår	
FôrDirekte - Grovfôr			Inngår		

# Hvordan fungerer fôrlistene i PC-Horse?

## Varemerker & Land

I PC-Horse vises de varemerkene (Brands) som fôrfirmaet vil markedsføre i respektive land.

I nedenstående liste, eksempel hentet fra Sverige, vises alle de ledende svenske varemerkene, dessuten i dette tilfellet "Spillers" fra England, "Dangro og St Hippolyt" fra Danmark. Nå varemerket åpnes vises de fôr som distribueres i landet.



Når alle data om et fôr legges i PC-Horse Feed Center kan fôret gjøres tilgjengelig for brukere av programmet innen få dager.

## 4 ulike fôrtyper håndteres

**Standardfôr** – nasjonale middelverdier for høy, ensilasje, korn, salt, mineraler m.m

**Kraftfôr** – kommersielle blandinger og balancers

**Tillskuddsfôr** - mineral- og vitaminblandinger

**Egne fôr** – manuelt innleste analyser, eller automatisk innleste filer fra analyselab eller produsent.

## 3 slags fôrlister i programmet

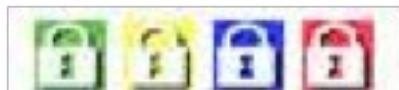
**Garantifôrlisten** – en nasjonal liste som oppdateres hver gang programmet startes av brukeren. Leverandørens distribusjonsavtale avgjør hvilke fôr som skal vises. Garantifôrlisten kan ikke endres eller slettes av brukeren.

**Stallfôrlisten** – Hver stall i programmet får en egen fôrliste som er en kopi av Garantifôrlisten. Denne listen kan redigeres. Varemerker og enkeltfôr kan slettes. Egne fôr kan legges inn og importeres. Fôr kan kopieres mellom ulike fôrlister.

**Egne fôrlister** – I høyere versjoner av programmet kan brukeren lage egne fôrlister som kan eksporteres og importeres.

## Fôrlistens symboler

Programmet viser tydelig og pedagogisk fra hvor opplysningene er hentet og deres pålitelighet.



**Garantifôr** viser at fôranalysen kommer direkte fra produsent og at disse dataene er krypterte og ikke kan endres eller på annen måte manipuleres. Selv om et garantifôr kopieres eller eksporteres kan dets verdier ikke endres av utenforstående.



**Standardfôr** fra nasjonale fôrtabeller med de nyest tilgjengelige middelverdier. Disse fôrene kan med fordel brukes som malfôr for å komplettere manglende næringsstoff i f.eks grovfôranalyser.



**Egne fôr** legges inn av brukeren manuelt eller leses inn fra analyselaboratoriets datafil (XML). Lagres i programmet under varemerket "EGNE FÔR". Her plasseres også grovfôr som lastes ned fra regionale produsenter via "FôrDirekt" i programmet.

